

# MAPA DE PROCESOS



- El mapa de procesos conforman la estructura medular de toda organización, las tareas que se realizan día tras día están ligadas a uno o a muchos procesos que siempre deben tener como objetivo intrínseco cumplir con la misión y visión de la organización.



# **LOS MAPAS DE PROCESOS SON ÚTILES PARA:**

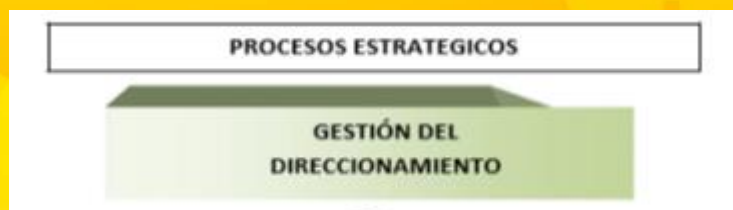
- Conocer cómo se llevan a cabo los trabajos actualmente
- Analizar los pasos del proceso para reducir el ciclo de tiempo o aumentar la calidad
- Analizar si la estructura y las funciones de la empresa son fieles a las tareas que realiza cada persona
- Orientar a nuevos empleados
- Desarrollar formas alternas de realizar el trabajo en momentos críticos.



# PROCESOS ESTRATEGICOS

Incluyen procesos relativos al establecimiento de políticas y estrategias, fijación de objetivos, provisión de comunicación, aseguramiento de la disponibilidad de recursos necesarios.

## ANTES



## DESPUES



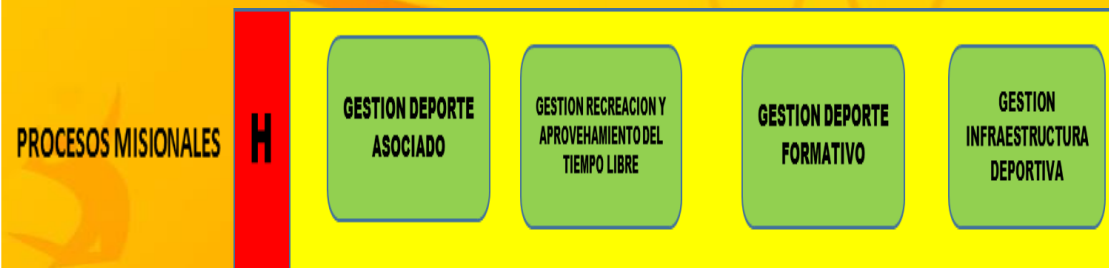
# PROCESOS MISIONALES

Incluyen todos los procesos que proporcionan el resultado previsto por la entidad en el cumplimiento de su objeto social o razón de ser.

## ANTES



## DESPUÉS



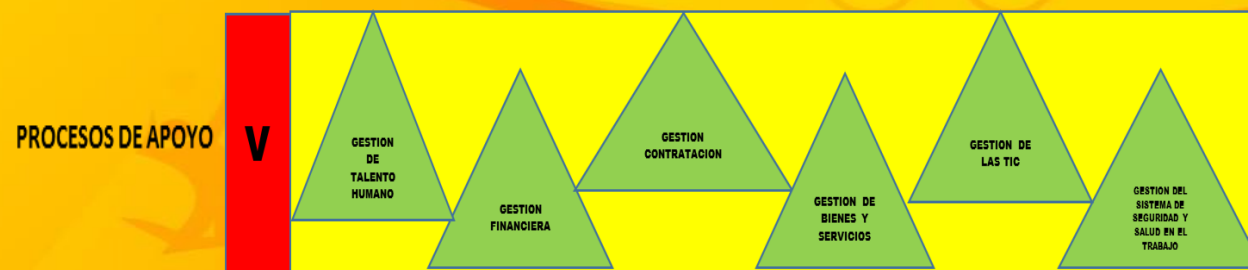
# PROCESO DE APOYO

Incluyen todos aquellos procesos para la provisión de los recursos que son necesarios en los procesos estratégicos, misionales y de mejora continua.

## ANTES



## DESPUES



# PROCESOS DE EVALUACIÓN

Necesarios para medir y recopilar datos para el análisis del desempeño y la mejora de la eficacia y la eficiencia de la entidad.

## ANTES



## DESPUES



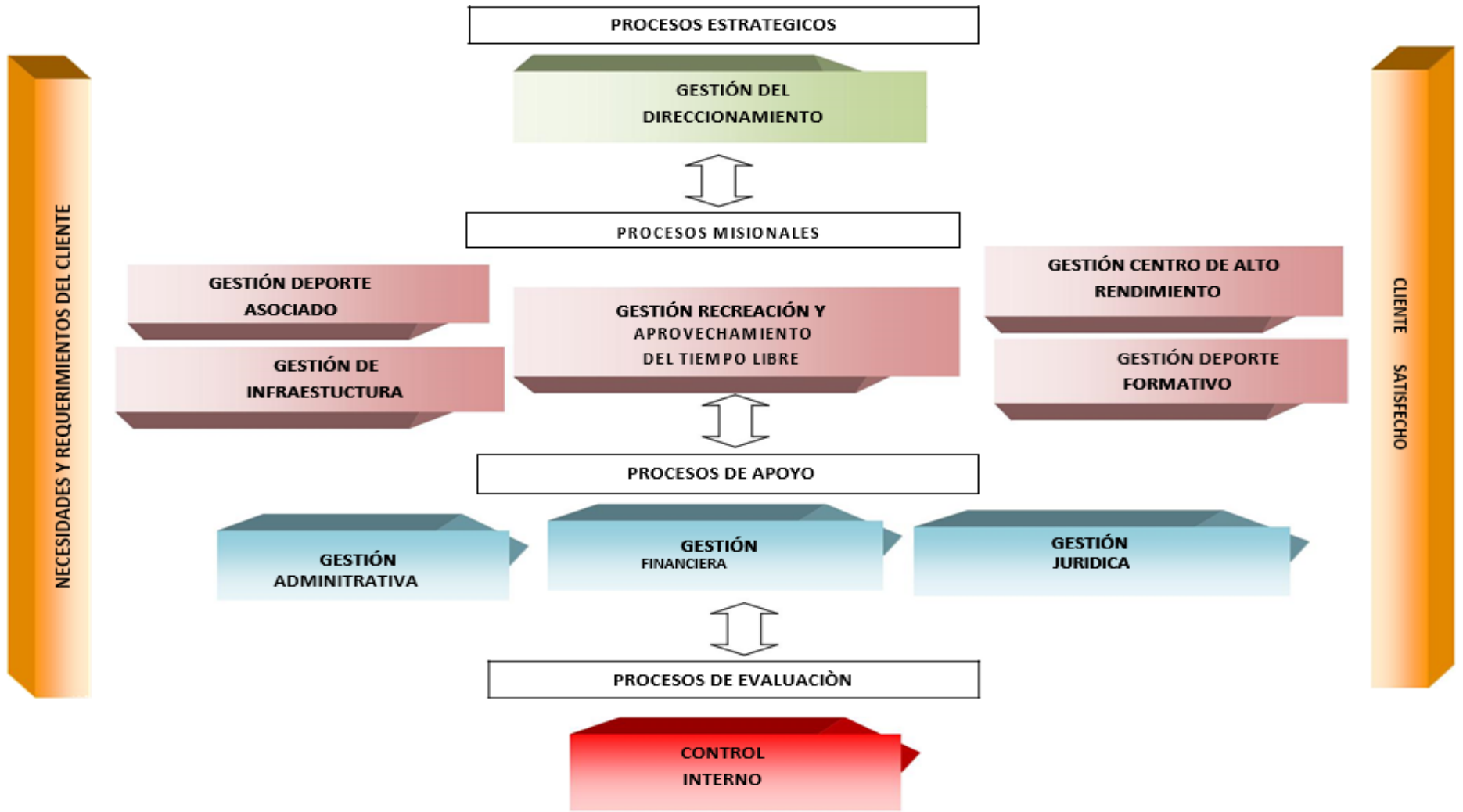
# **ANTES COMPLETO**



INDERHUILA







# *DESPUÉS COMPLETO*



# MAPA DE PROCESOS

NECESIDADES DE LA COMUNIDAD

PROCESOS ESTRATEGICOS

P

GESTIÓN DE PLANEACION

GESTIÓN DE DEFENSA JUDICIAL

GESTIÓN DE CALIDAD

GESTIÓN DE LAS COMUNICACIONES

PROCESOS MISIONALES

H

GESTIÓN DEPORTE ASOCIADO

GESTIÓN RECREACION Y APROVEHAMIENTO DEL TIEMPO LIBRE

GESTIÓN DEPORTE FORMATIVO

GESTIÓN INFRAESTRUCTURA DEPORTIVA

SISTEMA DE INFORMACION Y ATENCION AL USUARIO

PROCESOS DE APOYO

V

GESTIÓN DE TALENTO HUMANO

GESTIÓN FINANCIERA

GESTIÓN CONTRATACIÓN

GESTIÓN DE BIENES Y SERVICIOS

GESTIÓN DE LAS TIC

GESTIÓN DEL SISTEMA DE SEGURIDAD Y SALUD EN EL TRABAJO

PROCESOS DE EVALUACION

A

GESTIÓN DE CONTROL INTERNO

SATISFACCIÓN DE LA COMUNIDAD



INDERHUILA

